

## Single-phase Watt-hour Meter

### รายละเอียด

มิเตอร์ HLD01 1 เฟส 2 สาย คัดสรรวัสดุ และเทคโนโลยีล่าสุดในกลุ่มของมิเตอร์เหนี่ยวนำ(จานหมุน)ด้วยโครงสร้างตัวถังเหล็กชุบสังกะสีที่ทนต่อกรดและด่าง ในทุกสภาวะอากาศ มีการออกแบบให้ส่วนประกอบภายในลดลงทำให้ราคาถูกลงแต่เพิ่มความสะดวกของมิเตอร์ ในการวัดค่ากำลังไฟฟ้าลดค่าใช้จ่ายในการบำรุงรักษา

ด้วยความสามารถในการวัดค่ากระแสไฟฟ้าที่กว้างทำให้ผู้ใช้ไฟและผู้ติดตั้งมิเตอร์ มั่นใจได้ว่ามิเตอร์สามารถรองรับกำลังไฟฟ้า เมื่อใช้งานสูงสุดได้โดยไม่เกิดปัญหาแต่ยังคงความถูกต้องเที่ยงตรงในการวัดค่ามิเตอร์ HLD01 มีอายุการใช้งานที่ยาวนานโดยปราศจากปัญหาด้วยรูปแบบที่สวยงาม อุปกรณ์ภายในที่ออกแบบมาโดยเฉพาะ รวมถึงเบรกแม่เหล็กที่มีความเที่ยงตรงสูง

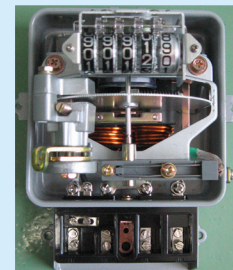
มิเตอร์ผลิตได้มาตรฐาน IEC62052-11, IEC62053-11 และได้รับการรับรองจากสถาบัน KEMA ประเทศเนเธอร์แลนด์และสำนักงานมาตรฐานอุตสาหกรรม (มอก.)



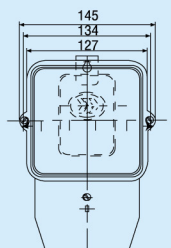
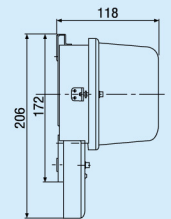
Product HLD01 Series

### SPECIFICATIONS

Type	HLD01
Type of Connection	Direct
Standard Reference Voltage	220 V
Optional Reference Voltage	110, 120, 230, 240, 250 V
Rated Frequency	50 or 60 Hz
Rated (Max.) Current	5(15), 10(30), 15(45), 20(60), 30(100)A
Voltage Circuit Consumption at Nominal Charge	< 1VA
Current Circuit Consumption at Nominal Charge	< 1 W < 5 VA
Starting Current	< 0.5% I <sub>b</sub>
Lower bearing	Magnetic
Accuracy class	2.0
Case	Metal
Terminal Cover	Extended
Register	Cyclometer
Weight	2.0 Kg.

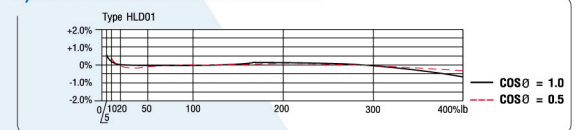


Outline Dimension (mm)

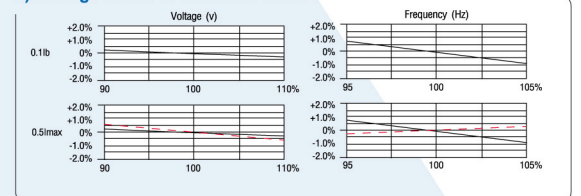


### TYPICAL PERFORMANCE CHARACTERISTICS

#### A) Load curves of whole current meters



#### B) Average values of additional errors



#### C) Error due to temperature variation

